

# DORADZTWO ZAWODOWE W IPET

Zgierz, 2025



**KRAJOWY  
PLAN  
ODBUDOWY**



Rzeczpospolita  
Polska

Sfinansowane przez  
Unię Europejską  
NextGenerationEU



05.12.2025



## Podstawy prawne i organizacyjne doradztwa zawodowego

USTAWA „PRAWO OŚWIATOWE” Z 14 GRUDNIA 2016 ROKU (DZ.U. Z 2017 R., POZ. 59, ART. 1, PKT 19)

*ROZPORZĄDZENIU MINISTRA EDUKACJI NARODOWEJ Z DNIA 12 LUTEGO 2019 R. W SPRAWIE DORADZTWA ZAWODOWEGO (DZ.U. Z 2019 R., POZ. 325)*

*ROZPORZĄDZENIU MINISTRA EDUKACJI NARODOWEJ Z DNIA 9 SIERPNI 2017 R. W SPRAWIE ZASAD ORGANIZACJI I UDZIELANIA POMOCY PSYCHOLOGICZNO-PEDAGOGICZNEJ W PUBLICZNYCH PRZEDSZKOLACH, SZKOŁACH I PLACÓWKACH (DZ.U. Z 2017 R., POZ. 1591 Z PÓŹN. ZM.)*

*PODSTAWA PROGRAMOWA KSZTAŁCENIA OGÓLNEGO W ROZPORZĄDZENIU MINISTRA EDUKACJI NARODOWEJ Z 14 LUTEGO 2017 ROKU (DZ.U. Z 2017 R., POZ. 356 Z PÓŹN. ZM.)*



Rzeczpospolita  
Polska

Sfinansowane przez  
Unię Europejską  
NextGenerationEU



05.12.2025



## Podstawy prawne i organizacyjne doradztwa zawodowego

*ROZPORZĄDZENIE MINISTRA EDUKACJI NARODOWEJ Z DNIA 25 SIERPNI 2017 R. W SPRAWIE ZASAD DZIAŁANIA PUBLICZNYCH PORADNI PSYCHOLOGICZNO-PEDAGOGICZNYCH, W TYM PORADNI SPECJALISTYCZNYCH (DZ.U. Z 2017 R. POZ. 1647, § 8 UST. 1 PKT 2 I § 9 UST. 1 PKT 1B)*

*ROZPORZĄDZENIE MINISTRA EDUKACJI NARODOWEJ Z 9 KWIETNIA 2019 R. W SPRAWIE RAMOWYCH PLANÓW NAUCZANIA DLA PUBLICZNYCH SZKÓŁ (DZ.U. Z 2019 R., POZ. 639)*



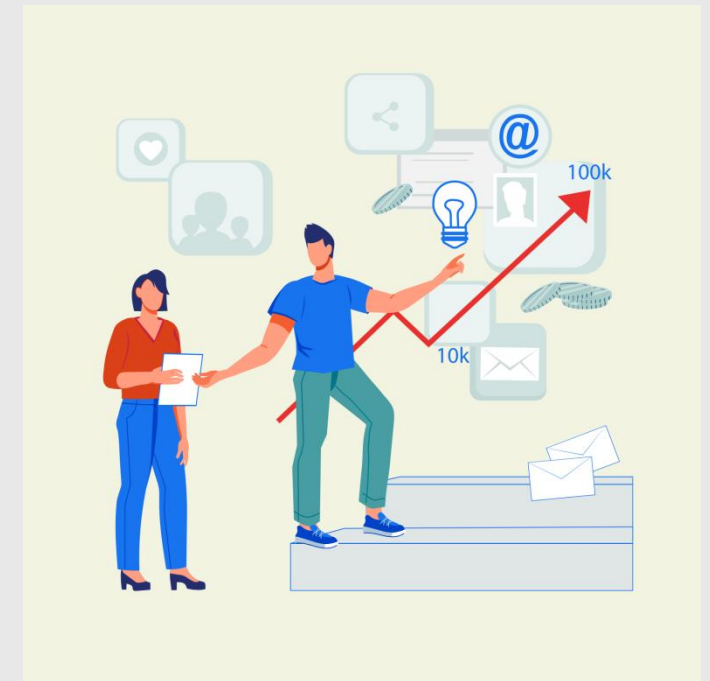
Rzeczpospolita  
Polska

Sfinansowane przez  
Unię Europejską  
NextGenerationEU



Rozporządzenie z dnia 1 września 2019  
**wyszczególnia:**  
 preorientację zawodową dla przedszkoli,  
 oddziałów przedszkolnych w szkołach  
 podstawowych  
 i innych form wychowania przedszkolnego,  
  
 orientację zawodową dla klas I–VI szkół  
 podstawowych,  
  
 działania w zakresie doradztwa zawodowego  
 dla klas VII i VIII szkół podstawowych  
 i szkół ponadpodstawowych.

# Cele doradztwa zawodowego



# Zadania doradcy zawodowego

*Rozporządzenie Ministra Edukacji Narodowej z dnia 12 lutego 2019 r. w sprawie doradztwa zawodowego*  
(Dz.U. z 2019 r., poz. 325)



- 1) systematyczne diagnozowanie zapotrzebowania uczniów i słuchaczy na działania związane z realizacją doradztwa zawodowego,
- 2) prowadzenie zajęć z zakresu doradztwa zawodowego o których mowa w art. 109 ust. 1 pkt 7 ustawy,
- 3) opracowywanie programu o którym mowa w par. 4 ust. 1 oraz koordynowanie jego realizacji we współpracy z innymi nauczycielami, w tym nauczycielami wychowawcami opiekującymi się oddziałami, psychologami lub pedagogami,

- 4) wspieranie nauczycieli, w tym nauczycieli wychowawców opiekujących się oddziałami, psychologów lub pedagogów, w zakresie realizacji działań określonych we wspomnianym programie,
- 5) koordynowanie działalności informacyjno-doradczej realizowanej przez szkołę, w tym gromadzenie, aktualizowanie i udostępnianie informacji edukacyjnych i zawodowych właściwych dla danego poziomu kształcenia,
- 6) realizowanie wynikających z programu działań.



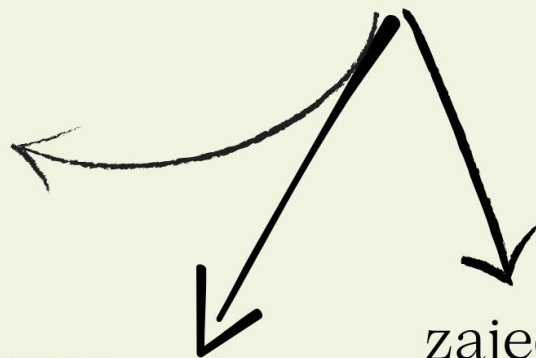


## Przedszkole

bieżąca praca  
z uczniem

zintegrowane  
działania  
nauczycieli  
i specjalistów

zajęcia  
rozwijające  
uzdolnienia



# Formy doradztwa zawodowego

## Szkoła

- ✓ bieżąca praca z uczniem
- ✓ zintegrowane działania nauczycieli i specjalistów
- ✓ zajęcia rozwijające uzdolnienia
- ✓ zajęcia związane z wyborem kierunku kształcenia i zawodu
- ✓ porady i konsultacje



# Formy doradztwa zawodowego



# SIEĆ WSPÓŁPRACY

Doradca zawodowy  
podejmuje pracę  
z wieloma środowiskami,  
na różnych płaszczyznach.

05.12.2025



Zbudowanie  
systemu  
koordynacji LLL

## IPET

ROZPORZĄDZENIE  
MINISTRA EDUKACJI NARODOWEJ  
Z DNIA 9 SIERPNI 2017 R.

W SPRAWIE WARUNKÓW ORGANIZOWANIA KSZTAŁCENIA, WYCHOWANIA I OPIEKI DLA DZIECI I MŁODZIEŻY  
NIEPEŁNOSPRAWNYCH, NIEDOSTOSOWANYCH SPOŁECZNIE I ZAGROŻONYCH NIEDOSTOSOWANIEM SPOŁECZNYM  
(DZ. U. Z 2020 R. POZ. 1309)



Rzeczpospolita  
Polska

Sfinansowane przez  
Unię Europejską  
NextGenerationEU



05.12.2025

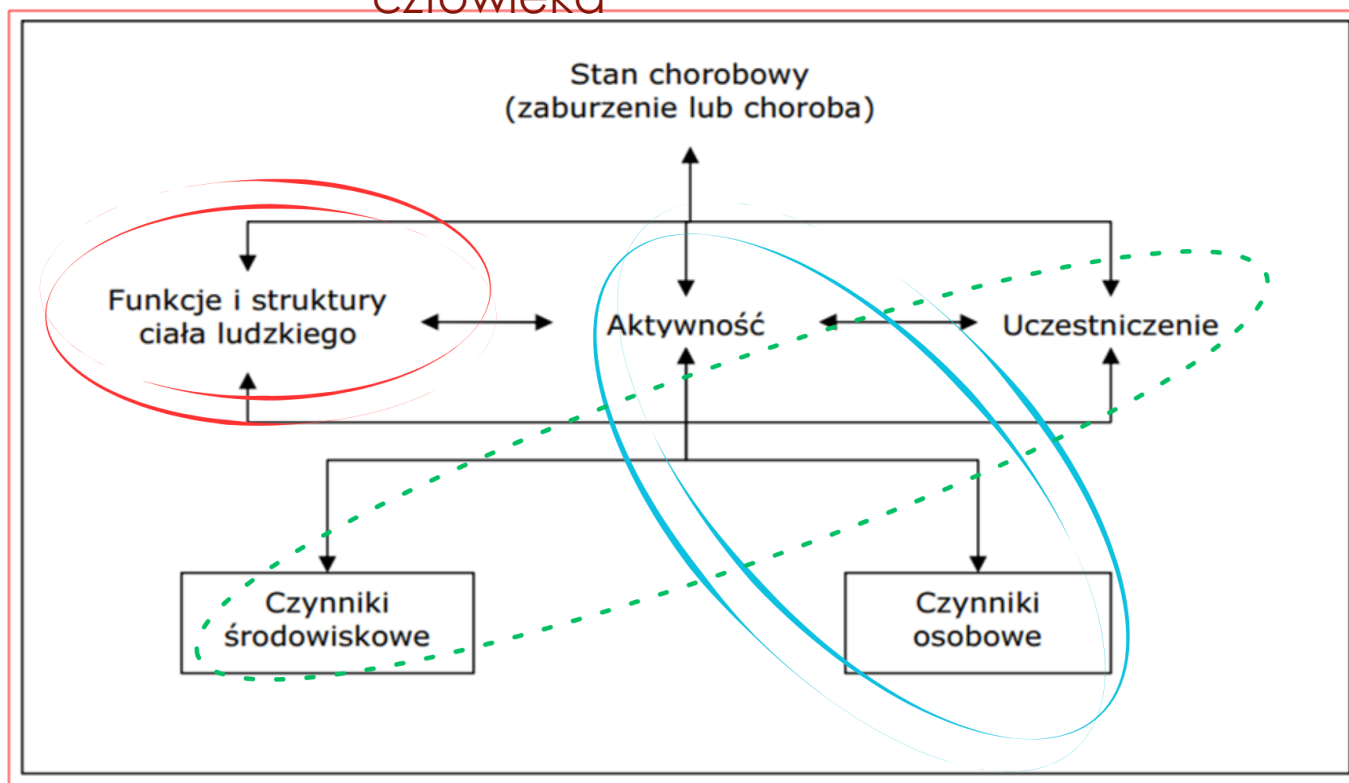
## Wielospecjalistyczna ocena funkcjonowania ucznia - ICF

### OCENA FUNKCJONALNA

Wieloaspektowy proces rozpoznawania zasobów i trudności dziecka/ucznia oraz oddziałujących na niego czynników środowiskowych, uwzględniający analizę funkcjonowania (opartą na klasyfikacji ICF, wiedzy o kamieniach milowych w rozwoju dziecka) oraz - o ile została postawiona - diagnozę kryterialną (opartą na klasyfikacji medycznej ICD lub DSM), a także adekwatny i podlegający stałej ewaluacji program wsparcia (MEiN, 2020, s. 55).

Klasyfikacja **ICF** to katalog ok. 1500 kategorii opisujących funkcjonowanie człowieka

**BIOPSYCHOSPOŁECZNY**  
model funkcjonowania  
człowieka

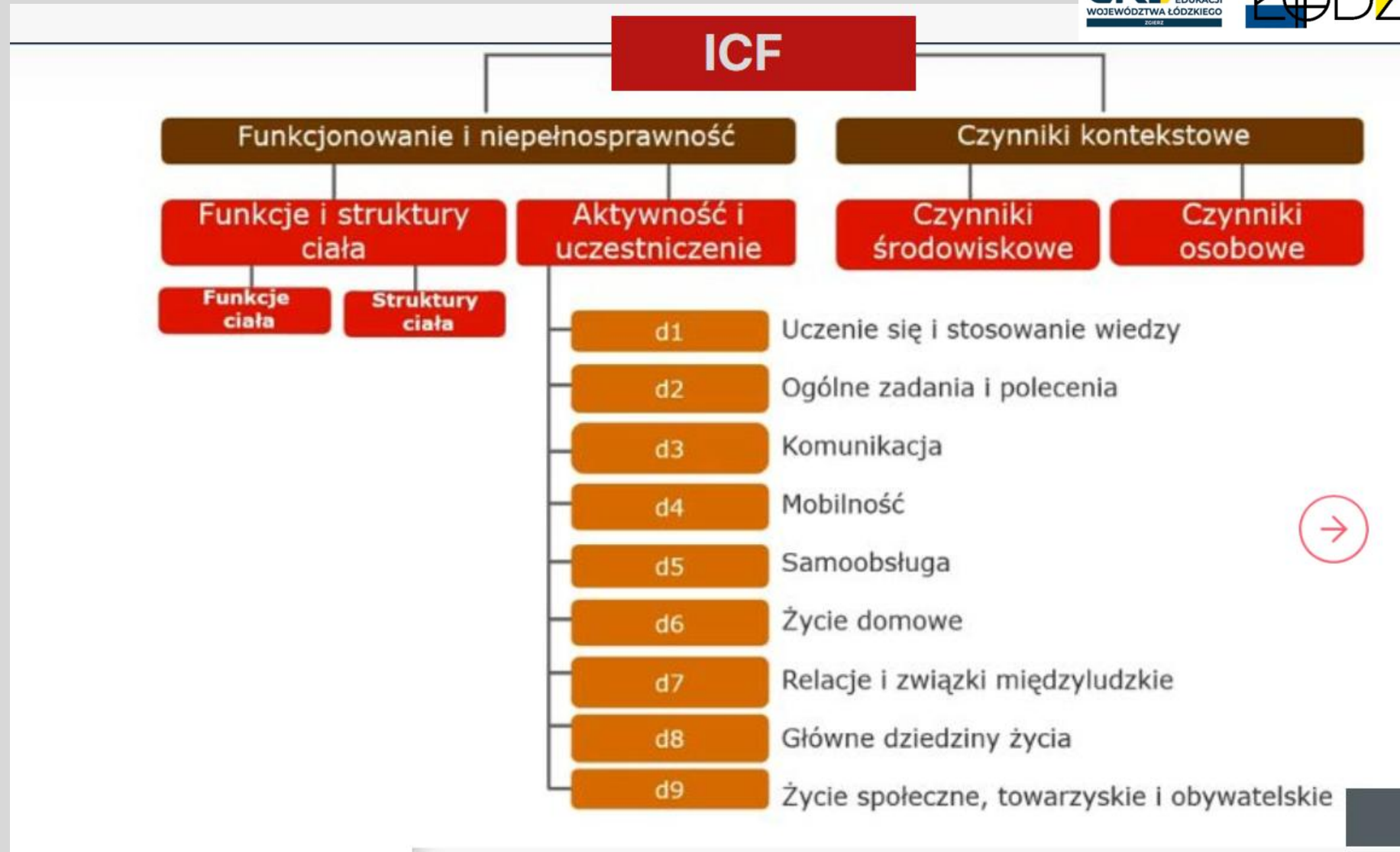


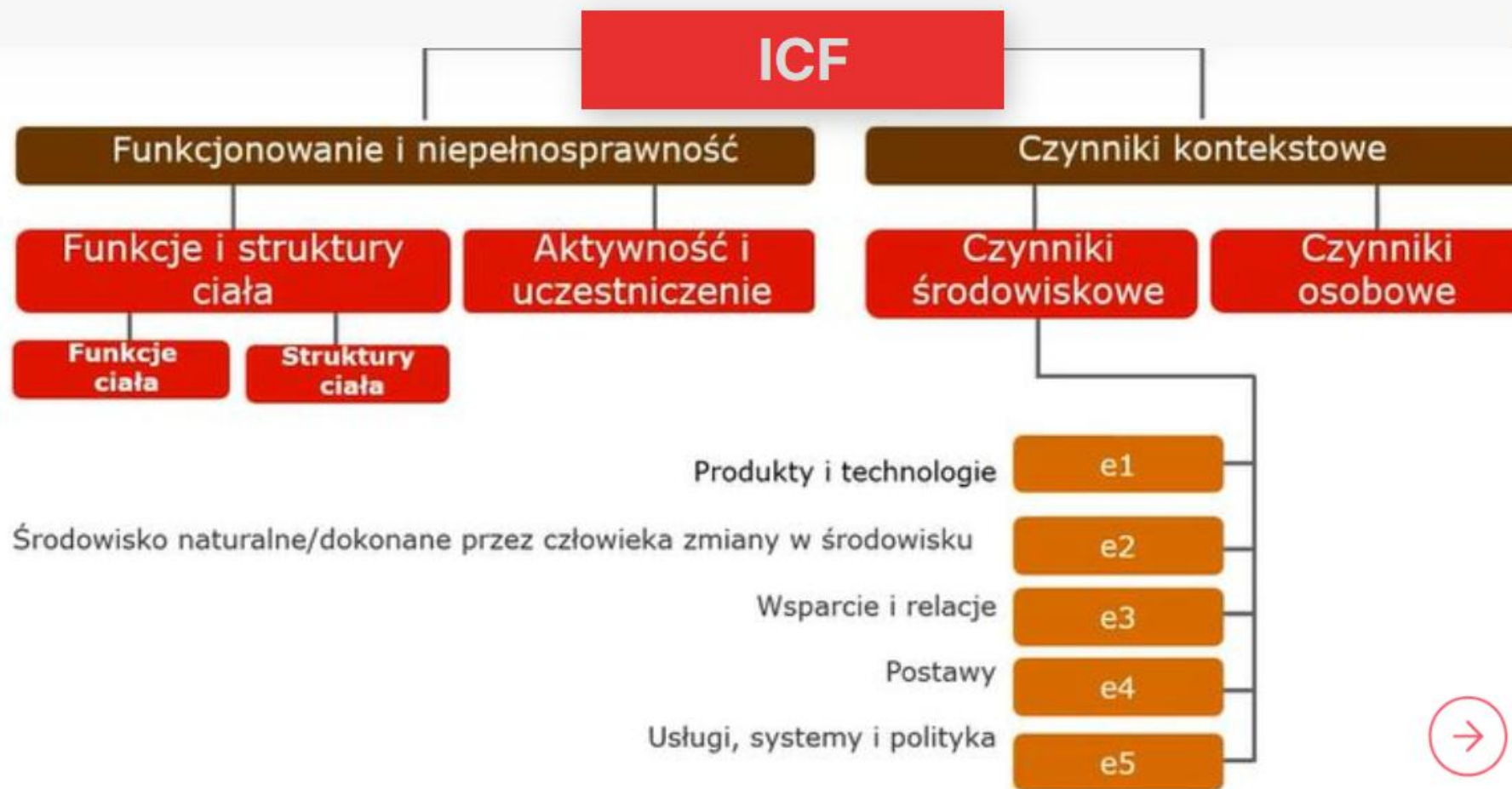
**Funkcje ciała**



**Struktury ciała**

Czynniki psychiczne	<b>b1</b>	↔	<b>s1</b>	Struktury układu nerwowego
Funkcje dotyku i ból	<b>b2</b>	↔	<b>s2</b>	Budowa oka, ucha i powiązanych z nimi struktur
Funkcje głosu i mowy	<b>b3</b>	↔	<b>s3</b>	Struktury powiązane z głosem i mową
Funkcje układów krążenia, krwionośnego, odpornościowego i oddechowego	<b>b4</b>	↔	<b>s4</b>	Struktury układów krążenia, odpornościowego i oddechowego
Funkcje układów trawiennego, przemiany materii i hormonalnego	<b>b5</b>	↔	<b>s5</b>	Struktury powiązane z układami trawiennym, przemiany materii i hormonalnym
Funkcje układów moczowo-płciowego i rozrodczego	<b>b6</b>	↔	<b>s6</b>	Struktury powiązane z układami moczowo-płciowym i rozrodczym
Funkcje układu mięśniowo-szkieletowego i powiązanych z nim struktur nerwowych oraz funkcje powiązane z ruchem	<b>b7</b>	↔	<b>s7</b>	Struktury powiązane z ruchem
Funkcje skóry i struktur powiązanych	<b>b8</b>	↔	<b>s8</b>	Skóra i powiązane z nią struktury





Zaangażowanie



Nastawienie na  
rozwiązywanie  
problemów



Aktywność



Poszukiwanie

## Metody pracy

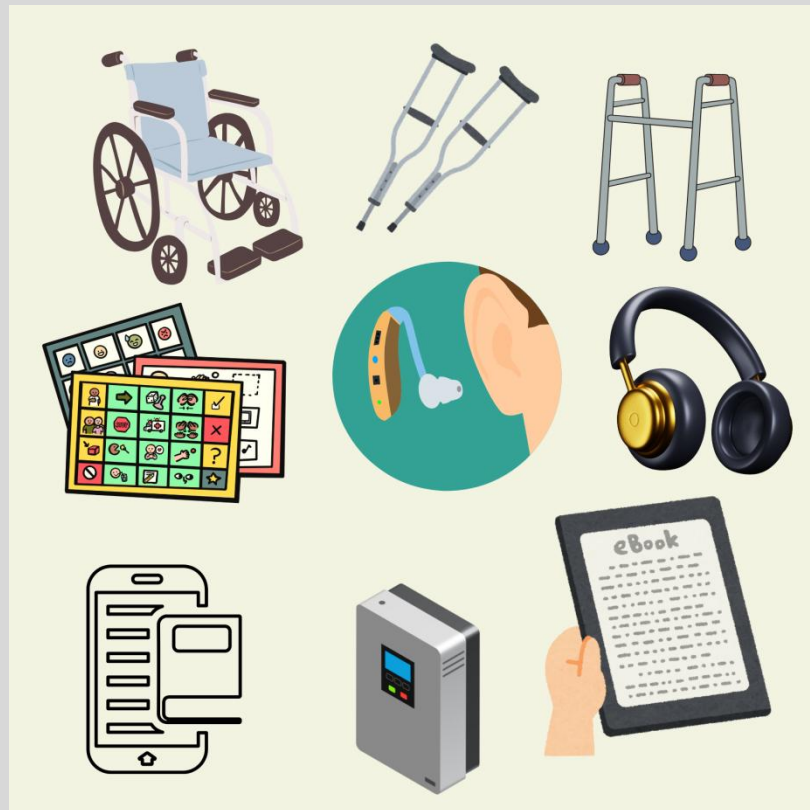
Które ze stosowanych  
metod pracy, TiK  
aktywizują ucznia w  
procesie poszerzania  
wiedzy, a także  
zdobywania nowych  
umiejętności?

ROZPORZĄDZENIE  
MINISTRA EDUKACJI NARODOWEJ  
z dnia 9 sierpnia 2017 r.

w sprawie warunków organizowania kształcenia, wychowania i opieki dla dzieci i młodzieży niepełnosprawnych, niedostosowanych społecznie i zagrożonych niedostosowaniem społecznym  
(Dz. U. z 2020 r. poz. 1309)

- § 6. 1. Indywidualny program edukacyjno-terapeutyczny, o którym mowa w [art. 127](#) ust. 3 [ustawy](#), zwany dalej „programem”, określa:
  - 7) w przypadku [uczniów niepełnosprawnych](#) - w zależności od potrzeb - rodzaj i sposób dostosowania **warunków organizacji** kształcenia do rodzaju niepełnosprawności ucznia, w tym w zakresie wykorzystywania **technologii** wspomagających to kształcenie;

## Dostosowanie warunków, a także specjalistycznego sprzętu to rusztowanie stanowiące o **samodzielności i niezależności**



Formy **dostosowań warunków** nauki,  
a także **specjalistycznego sprzętu** do danej  
niepełnosprawności

# Zintegrowane działania nauczycieli i specjalistów



***„Naucz mnie robić  
rzeczy samodzielnie”***

Maria Montessori

## KOMPETENCJE TWARDE



# Kompetencje twarde

to mierzalne umiejętności  
techniczne, które są  
związane z konkretną  
wiedzą zawodową.

## KOMPETENCJE MIĘKKIE

KREATYWNOŚĆ

UMIEJĘTNOŚCI  
KOMUNIKACYJNE

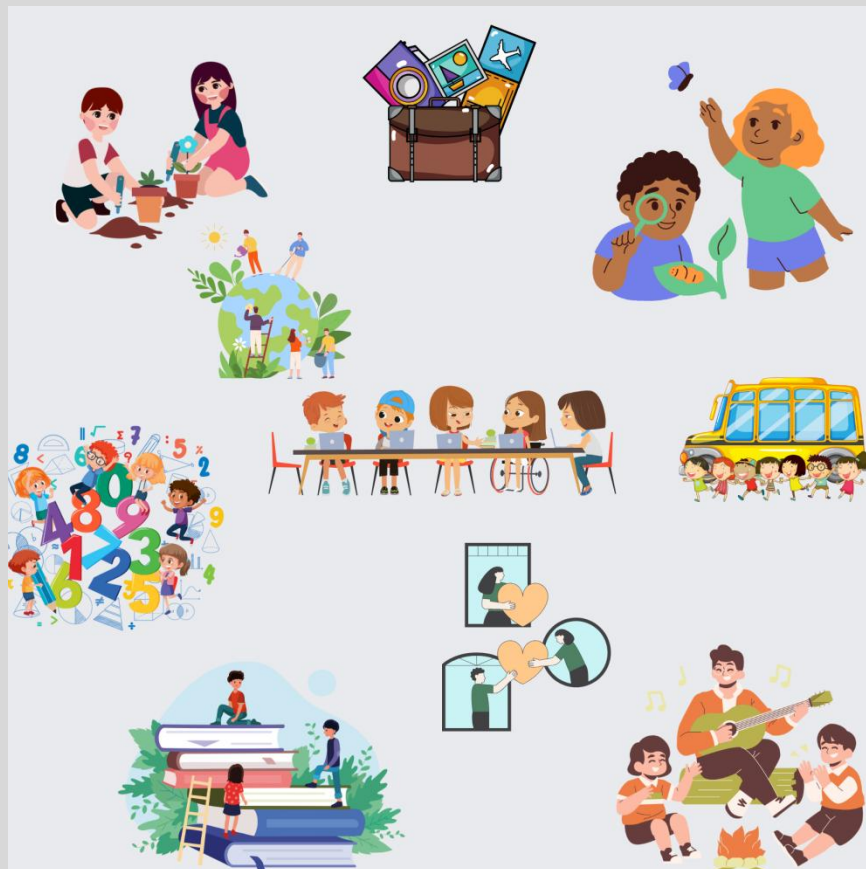
ODPORNOSĆ  
NA STRES

UMIEJĘTNOŚĆ  
DELEGOWANIA ZADAŃ

UMIEJĘTNOŚĆ  
WSPÓŁPRACY

# Kompetencje miękkie

obejmują zdolności  
interpersonalne,  
które wpływają na efekty  
pracy.



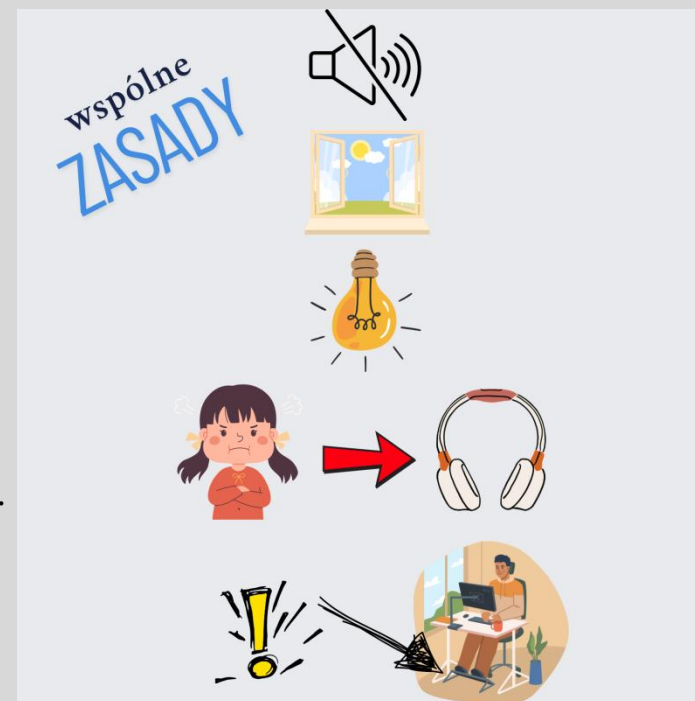
## Jak rozwijać kompetencje uczniów:

- Bieżąca praca z uczniami
- Projekty
- Programy
- Wycieczki
- Wymiany uczniów
- Wolontariat
- Organizacje dziecięce/młodzieżowe
- Konkursy

# W codziennej pracy z Kasią pamiętaj, aby:

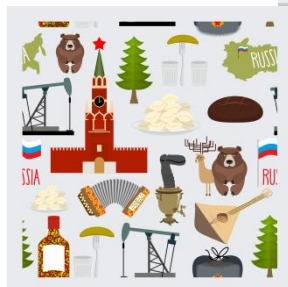
## Ustalenie wspólnych zasad pracy z uczniem:

- stanowi fundament oddziaływań na ucznia,
- wpływa na efektywność pracy specjalistów/nauczycieli z uczniem,
- zapewnia uczniowi poczucie bezpieczeństwa, przewidywalności,
- Stanowi przekaz o jedności oddziaływań całego zespołu w pracy w uczniem
- Odnosi się do indywidualnych potrzeb ucznia, jego niepowtarzalności, personalizacji.





**Mapa zasobów powiatu zgierskiego  
pomocna przy tworzeniu sieci  
wsparcia dziecka i jego rodziny.**



# Współpraca szkoły ze środowiskiem lokalnym

Wdrażanie  
zapisów przepisów prawa  
oświatowego,  
a także koncepcji  
Modelu Wsparcia  
Międzysektorowego

## ROLA DORADCY ZAWODOWEGO W PRACY Z UCZNIAMI Z NIEPEŁNOSPRAWNOŚCIĄ



Doradca zawodowy:

zapoznaje rodziców  
z założeniami pracy  
doradczej szkoły na rzecz  
uczniów

dostarcza rodzicom wsparcia  
w doskonaleniu umiejętności wychowawczych  
oraz wypracowywaniu sposobów  
i form towarzyszenia dzieciom w rozwijaniu  
pasji zainteresowań, w wyborze drogi  
edukacyjnej i zawodowej

ułatwia dostęp do informacji  
edukacyjnych i zawodowych  
(np. możliwości dalszego kształcenia,  
doskonalenia  
zawodowego i zatrudnienia ich dzieci)

## Rodzice jako interesariusze

Wspieranie  
Rodziców/Opiekunów  
w efektywnym  
towarzyszeniu dzieciom  
w podejmowaniu decyzji  
dotyczących drogi edukacyjnej  
i zawodowej.

Rodzice:

01

znają swoje dziecko;

02

znają czynniki ważne przy wyborze  
szkoły i zawodu;  
znają ofertę szkół, zasady rekrutacji;

03

są zaangażowani i przygotowani  
do pełnienia roli  
„doradców”;

04

wiedzą, gdzie szukać pomocy  
dla swoich dzieci  
w sytuacjach trudnych;

05

angażują się w pracę doradczą szkoły  
(np. prezentują  
swoje zawody, zakłady pracy).

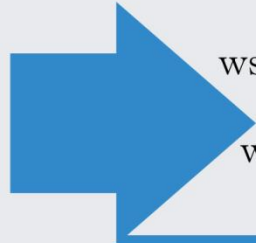
# Cele

## pracy z rodzicami





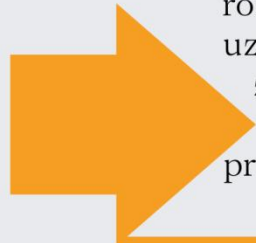
znają mocne i słabe strony swojego  
dziecka, jego  
zainteresowania i predyspozycje ;



wspierają dziecko przy wyborze odpowiedniej  
ścieżki kariery edukacyjno-zawodowej  
w oparciu o jego predyspozycje, możliwości  
i zainteresowania;



znają czynniki niezbędne do podjęcia  
prawidłowej decyzji wyboru ścieżki  
edukacyjno – zawodowej przez dziecko;



rozumieją potrzeby uwzględnienia zainteresowań,  
uzdolnień, cech charakteru, temperamentu, stanu  
zdrowia, możliwości psychofizycznych, rynku  
pracy jako czynników decydujących  
przy planowaniu kariery edukacyjnej i zawodowej  
dziecka;

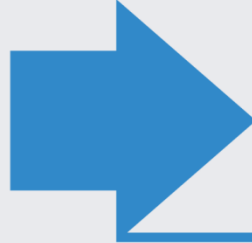
# Efekty

## Współpracy z rodzicami





zdoływają aktualne informacje o ofercie szkół ponadpodstawowych, systemie szkolnictwa, możliwościach i kierunkach kształcenia, o rynku pracy;



znają źródła informacji i wsparcia w procesie wyboru drogi zawodowej dziecka;



znają źródła informacji i wsparcia w procesie wyboru drogi zawodowej dziecka;



umieją udzielić pomoc swojemu dziecku w podejmowaniu decyzji edukacyjno – zawodowych

## Efekty

współpracy z rodzicami



05.12.2025

CRE CENTRUM  
ROZWOJU  
EDUKACJI  
WOJEWÓDZTWA ŁÓDZKIEGO  
ZGIERZ

ŁÓDZKIE



Zbudowanie  
systemu  
koordynacji LLL

# PO ZAKOŃCZENIU WIEM, ŻE:



KRAJOWY  
PLAN  
ODBUDOWY

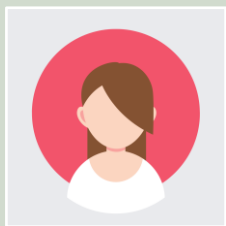


Rzeczpospolita  
Polska

Sfinansowane przez  
Unię Europejską  
NextGenerationEU



# Dziękuję za uwagę!



Agata Barzyńska



Poradnia Psychologiczno-  
Pedagogiczna w Ozorkowie



[a.barzynska@poradniaozorkow.pl](mailto:a.barzynska@poradniaozorkow.pl)